

2017年6月

## ASADAセミナー のご報告

5月20日(土)に  
第26回ASADAセミナー  
を開催いたしました。

第一部は、**がん大国日本！** 増え続ける**がん**、**がん**についての基礎知識を学びましょう！

でした。高齢化も**がん**も世界でトップの日本です。なんでこんなに**がん**に罹る人が多いのか？

「私は**がん**に罹らない」「なんで私が**がん**

に？」の声が多いのも事実です。**がん**は不治の病と恐れられ、日本は年々増加傾向にあります。

近年の医療技術の進歩により大きく生存率が改善されているとはいえ、**全がん種**に対応しているとは言い切れず依然として恐ろしい病であることに変わりありません。

**がん**について**知ってそうで知らない事が発見を遅らせている事も事実です**。・・・という事でセミナーで

学んだ事をASADA通信でお知らせしたいと思います。知識は武器です。

第二部は、**易学連合会の中山圭桜先生の運勢鑑定**とティータイムでした。また、サブセミナーでは**がん経験者の生のお話**も聞けて、

**大変参考になったとの声を沢山いただきました**。来て良かったの声続出です！！

## 今月のテーマ

- 1 **がん大国日本！**  
**がんのきほんのきから学びましょう！**
- 2 **老齢年金資格期間が**  
**25年未満の方に朗報！**

想いをのせて **感謝** ありがとう

桜の開花を心待ちにしていたのもつかの間。春の喜びに浸る間もなく5月の連休明けは一気に夏到来！気温の変化に体調を崩されていませんか？世の中に目を向けると、世界中の国が揺れ動いていて、連日ニュースに事欠かない日々が続いています。日本も時代の変化の中で皇室典範や関連法律を改正していく動きがあります。日本の将来が平和で明るい国となる改正を願うばかりです。

2017年6月

京の鳥どころ八起庵の「京風鶏カレー2個セット」を1名様にプレゼント！

ホームページ

プレゼント

情報！

オフィスASADAのホームページでは、毎月プレゼントが変わる抽選プレゼント企画を実施中です。当選された方も何度でも応募できます。皆様へ感謝の気持ちを込めてプレゼントさせていただきます。是非ご応募ください。お待ちしております！！

オフィスASADA

検索



お客様サポートNo.1！ 信頼と実績で皆様に愛されて30年！  
相続診断士・公的保険アドバイザーの生命保険代理店

オフィス **ASADA** 代表 麻田 春江

住所 〒302-0015 茨城県取手市井野台1-7-28 E-Mail officeasada\_h@ybb.ne.jp  
TEL 0297-72-2401 FAX 0297-72-6217 URL http://officeasada.com





# がん大国日本！がんのきほんのきから学びましょう！

## 1 あなたの大事な人のイザという時に、がんのきほんを知ろう！

その昔、**がん**を患者さんに伝えなかった。  
少したって**初期がん**だけ告知するようになった。  
例えば**進行がん**の場合、**胃がん**を胃潰瘍と告げていた。



その後 … 患者の知る権利の主張が起こる  
近年は … **インフォームドコンセント**、患者さんの権利を尊重する方法論が全国に導入された  
しかし … **患者中心の精神？？**  
形式的に同意書にサインの時代が長く続いた  
今でも … 患者中心の精神が定着しているか？**怪しい？！**  
医師側の教育の問題と患者さんも勉強が足りない！ だから医師の説明が理解できない患者さんが溢れている。

## 2 がんそのものについて

**がんは身近な病気、誰でも起こること。**  
しかし、なかなか手強い相手です。  
この相手に闘いを挑み、あるいは付き合っていく為に、何より相手を知る事が必要です！まずは**「私はがんにかからない」の考えは捨てましょう！**  
そして治療法は？治療成績は？治療後どういう経過を辿るのか？分からない人が多い！外国人はこんな風に見ています！日本人は限りある人生をどう生きるのかをあまり考えていない人が多いのでは？！

## 3 がんはすべての人にとって身近な病気です

現在日本人は一生のうち2人に1人は何らかのがんに罹ると言われています。

**男性**が がんになる確率 → 生涯では63%  
がん で死亡する確率 → 生涯では25%  
**女性**が がんになる確率 → 生涯では47%  
がん で死亡する確率 → 生涯では16%

## 4 がんは世界各国で死亡原因の第一位に

21世紀に入って17年。治療や予防に飛躍的な進歩があった！にもかかわらず、**日本は1981年から死因のトップは「がん」。**2人に1人ががんを発症し、3人に1人ががんで亡くなる時代。**なぜ？！**  
原因として挙げられるのは、食生活の欧米化。高カロリー、高脂肪、高塩分、低食物繊維、運動不足、肥満、精神的ストレス、環境ホルモン。これらによって自律神経に大きな負担がかかり、ホルモンバランスが崩れたりして体にダメージを与えています。



## 5 「がん」と「癌」は同じか？



さあ～どうでしょう？  
字によって指す病気が、厳密には違います。  
「**がん**」… 病変の一切切を含み「**悪性腫瘍**」と呼ばれている。「**腫瘍**」は「腫れたできもの」、悪性ではない腫瘍は「**がん**」ではない。  
「**癌**」… 上皮にできた**がん**のこと。上皮は皮膚、消化管の粘膜、膀胱、肺胞などの表面を覆っている組織のこと。「**上皮以外の組織**」で骨や筋肉、脂肪、神経にできる「**がん**」が「**肉腫**」。「**癌**」と「**肉腫**」は**腫瘤**（かたまり）**固形がん**という。腫瘤を作らない**がん**は「**白血病**」**血液のがん**といいます。

## 6 最も関連があるのは…何？

**平均寿命の伸び。**  
なぜ伸びたか？第二次世界大戦以降、栄養と衛生状態の改善がされ医療が進歩した。従って長生きする人が増えた。  
**特に！**60歳代から増加するのは当たり前のこと。**免疫の働きが低下し、遺伝子のコピーミスが増える。**今後**がん患者と死亡者数はますます増えると予想されている。**

## 8 どうしてがんができるのか？ その2

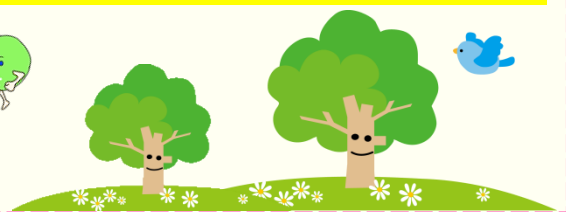
**誰にでも…**  
異常となった細胞は、すぐに死んだり免疫に退治されたりして全体の秩序が保たれている。  
**ところが**  
**稀に…**幾重もの防御線をかき潜って生き残る異常細胞が**がん細胞**として勝手に増え続けていく。**がん細胞**は、正常細胞が必要とする養分を奪っていく。更に、臓器を破壊する。更に毒素を出し、体の機能を害していく。

## 7 どうしてがんができるのか？ その1

人間の体には60兆個の細胞があり、生まれてから何度も分裂を繰り返し全体の調和を保ちながら新陳代謝を繰り返している。  
**しかし、ある時！**  
遺伝子が体の内外からのストレスによって傷つけられたり、遺伝子のコピーミスによる異常な細胞が生まれる。  
**突然変異！！ → 細胞のがん化の第一歩**

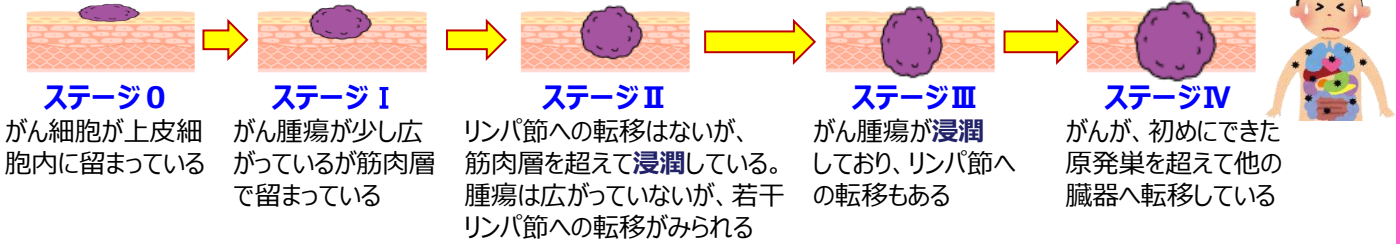
## 9 免疫は何をしている？！

2兆個もある免疫細胞はなぜ、**がん**をやっつけられないのか？  
実は…**がん**を攻撃できる免疫は、ごくごく一部しかない。その上、免疫に発見されないような様々な策を仕掛けてくる。  
**変身！…がん細胞**は分裂、増殖を繰り返し変異していく。発見されても変身して何も特徴を持たない細胞に変化してしまう。

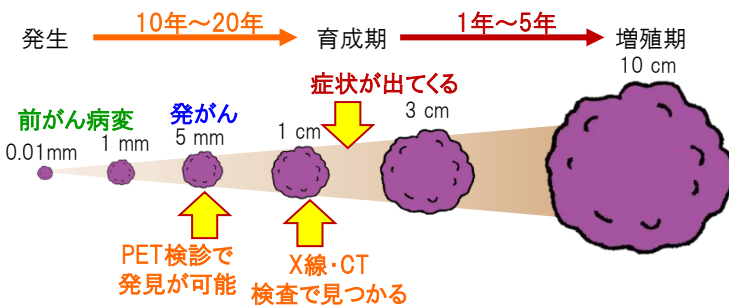


## 10 がんの顔つきとステージを知ろう！

がんの進行度は「ステージ」という分類で表します。がんが診断されると「がんは〇期です」とお医者さんに言われた。これは、がんのステージのことです。がんがどれくらい進行しているのかの進行度を意味している。がんのステージはⅠ→Ⅱ→Ⅲ→Ⅳとあり、ステージⅣが最も進行している。ステージは、がんの大きさ、リンパ節への転移の有無、他の臓器への転移の有無で決まる。



## 11 がん細胞の増殖スピード



## 12 がん細胞の数が増えると

免疫部隊の駐屯地であるリンパ節に入り込んで浸潤、転移をし、その働き奪います。こうなると自力での挽回は望めなくなる。だからこそ、**早期発見、早期治療**が大事なのです。

## 13 命に関わるとはどういうこと？

治療をより困難にしている「浸潤」「転移」です。「浸潤」とは、がん細胞が周囲の組織を破壊しながらまるで浸み込むように広がっていくこと。切り取っても境界がはっきりしない。目に見えている範囲を超えて、正常細胞の中にがん細胞が散らかっていることも珍しくない。

## 14 きちんと切除できたと思っても

残っていたがん細胞が先々大きく成長して「再発」又は「転移」となってしまう。がんは放っておけば、おいただけ成長する。せっかく切除できても再発のリスクも高くなり治療が難しい。やはり**早期発見、早期治療**に勝るものはないのです。年をとればがんになる可能性は高いのです。老化現象のひとつかもしれません。

## 15 ある患者の話

QOL (生活の質) を上げた生活をしましょう！ いかに長く共生



(がんと共に) していけるかが現実的と言えるでしょう。笑い、くよくよしない、落語で笑ったり、前向きにがんと共に生きた生き方が重要です。**ステージⅣと言われた人も、前向きに共生した生き方をしている長く生き抜いている人もいます！**



## 老齢年金資格期間が25年未満の方へ朗報！

これまでは、老齢年金を受け取るためには保険料納付済期間（国民年金の保険料納付期間や厚生年金保険、共済組合などの加入期間を含む）と国民年金の保険料免除期間などを合算した**資格期間が原則として25年以上ないと受給できません**でした。**平成29年8月1日からは、資格期間が10年以上あれば老齢年金を受け取ることができるようになります！**但し、受け取れる金額は掛けた期間に応じたものになります。

- 「短縮」の黄色の封筒が届いた方は、「ねんきんダイヤル」でご予約の上お早めに手続きを行ってください。
- 平成29年8月1日の時点で資格期間が10年未満の60歳以上の方へ、任意加入制度があります！「60歳以上70歳未満」の期間に国民年金保険料を納めることで年金を受給する為に必要な資格期間を満たすことができます。年数未達の方はあきらめないで・・・高齢化の時代です。少しでも受給出来たらラッキー！

65歳以上の無年金者（約42万人）の約4割の人が年金を受け取ることができるようになりました。この制度で10年間年金を納めた方の年金額は20万円です。因みに40年間納めた方は40年×2万円＝年金額80万円です。

**注意！！** 年金の納付期間が10年間だけで良いということではありませんよ～！間違えないくださいね！

席がない 会社も家も 電車でも



第27回 ASADAセミナー  
人生を“ワクワク”しながら楽しんで生きるために！

# 増え続けるがん まず診断と治療法決定

がんを疑った場合や、がんと診断された  
場合に知っておくと役立つこと



お茶・お菓子つき・運勢鑑定あり（すべて無料）

## プログラム

13:10～受付開始

**第一部** 13:30～14:30 わくわくセミナー  
増え続けるがん！まず診断と治療法決定  
講師：オフィスASADA 代表 麻田 春江

14:30～14:40 休憩

**第二部** 14:40～16:40 ティータイムと運勢鑑定(無料)  
公益社団法人日本易学連合会 認定鑑定士  
※鑑定は人数に限りがある為、ご予約いただいた方優先と  
させていただきます(先着10名様)

## 講師 / オフィスASADA 代表 麻田 春江

取手市で生命保険代理店を営む麻田春江が、  
地域のため、お客様の為に何かできる事はないかと  
ボランティアで始めたセミナーです。無料ですので是非、  
お気軽にお越しください！

### <資格>

- 2017年度MDRT成績資格終身会員
- Senior of Life Underwriter(生命保険修士)
- AFP(二級ファイナンシャル・プランニング技能士)
- T.L.C(トータル・ライフ・コンサルタント)
- ティーベックDofD認定プロデューサー
- 個性心理学認定講師及びカウンセラー
- 公的保険アドバイザー
- 相続診断士(笑顔相続の道先案内人)など

2017 **7/23** (日)  
13:30～16:40 (13:00 開場)

**会場** 取手福祉会館2階会議室D  
取手市東1-1-5 ☎ 0297-73-3251

**主催** オフィスASADA  
**お申込** TEL. 0297-72-2401



政治・宗教・セールス・勧誘など一切ありません！  
是非お気軽にお越しください

FAXお申込み締切 / 7月20日(木)  
21日以降はお電話でお申込みください

**FAX. 0297-72-6217**

お名前	フリガナ		
ご住所	〒		
電話番号	運勢鑑定	<input type="checkbox"/> 希望する	<input type="checkbox"/> 希望しない